

2
がつ



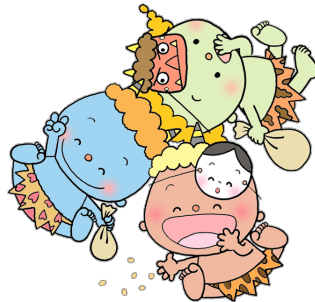
保育所 こどもの家

今月は立春を迎え、暦の上ではこの日から春になります。梅の花が咲き始め、桃の花や桜の花も、少しずつ開花の準備を始める頃です。徐々に暖かくなり春の始まりとなります。しかし、春の足音を感じながらも、一年で一番寒い時期になります。寒いからと言って着込ませてしまいがちですが、大人と違って子どもは新陳代謝が良く体温も高めなので、着込むのはかえって汗をかき風邪をひく原因となります。部屋は暖房が入っていて暖かいです。大人より一枚少なめにしましょう。



おしらせ

節分行事 (2日)
身体測定 (7日)
お誕生日会 (14日)
(1月、3月生まれ)



保護者の方へ

～ 急性胃腸炎が流行しています ～

- 今年に入り老岐地区でも急性胃腸炎の感染が拡大しています。
- 急性胃腸炎はお腹の中にウイルスが入り、吐いたり、下痢をする病気です。「お腹の風邪」とも言われています。
- 便から移り、吐物からウイルスが舞い上がり空気感染をします。
- 下痢が治まっても、1週間くらいは、便からウイルスが出ますので徹底して手を洗いましょう。
- なかでもロタウイルスとノロウイルスによる急性胃腸炎が多いようです。どちらも嘔吐や下痢が症状です。
- また、これらは脱水症状にも注意が必要です。
- ※様子がおかしいと感じられた時は自分で判断せず園に相談するか、病院受診をお願いします。



おねがい

前回の園だよりでもお願いしておりましたが、名前のない衣服やスタイなどがあるようです。同じ物を持っている子もいますので必ず記名をお願いします。

無記名の物は玄関の方に置いておりますので職員にお声を掛けられ、持帰って下さい。

豆まき

～二月二日 節分～

今年もこどもの家に鬼がやって来ます!

- ・泣き虫鬼 ・いじわる鬼 ・恥ずかしがり屋鬼
 - ・いやいや鬼 ・プンプン鬼 ・きらいきらい鬼
- など沢山の鬼達を皆で退治します。

